

M104 (NGC 4594) – 13/04/2013

Telescopio o obiettivo di acquisizione (Imaging telescope or lens): Newton SkyWatcher BlackDiamond 150 mm f/5

Camera di acquisizione (Imaging camera): CCD Atik 314L+ B/W [6.45 μm]

Montatura (Mount): SkyWatcher NEQ6

Telescopio o obiettivo di guida (Guiding telescope or lens): Rifrattore ED (ED refractor) Tecnosky Carbon Fiber 80mm f/7

Camera di guida (Guiding camera): Magzero MZ-5m B/W [5.2 μm]

Riduttore di focale (Focal reducer): non presente (not present)

Software (Software): IRIS + Adobe Photoshop CS3/CS6

Accessori (Accessories): correttore di coma Baader MPCC (coma corrector)

Filtri (Filter): Astronomik CCD LRGB

Risoluzione (Resolution): 1391 x 1039 (originale/original), 1327 x 975 (finale/final)

Data (Date): 13/04/2013

Luogo (Location): Saint-Barthélemy – A0, Italia (Italy)

Pose (Frames): 7 x 600 sec bin 1x1 L a/at -17.0°C, 2 x 600 sec bin 1x1 R a/at -17.0°C, 2 x 600 sec bin 1x1 G a/at -17.0°C, 2 x 600 sec bin 1x1 B a/at -17.0°C.

Calibrazione (Calibration): 6 x 600 sec dark, 100 bias, 50 flat L, 50 flat R, 50 flat G, 50 flat B.

Fase lunare media (Average Moon phase): 13.6%

Campionamento (Pixel scale): 1.7616 arcsec/pixel

Focale equivalente (Equivalent focal length): 750 mm

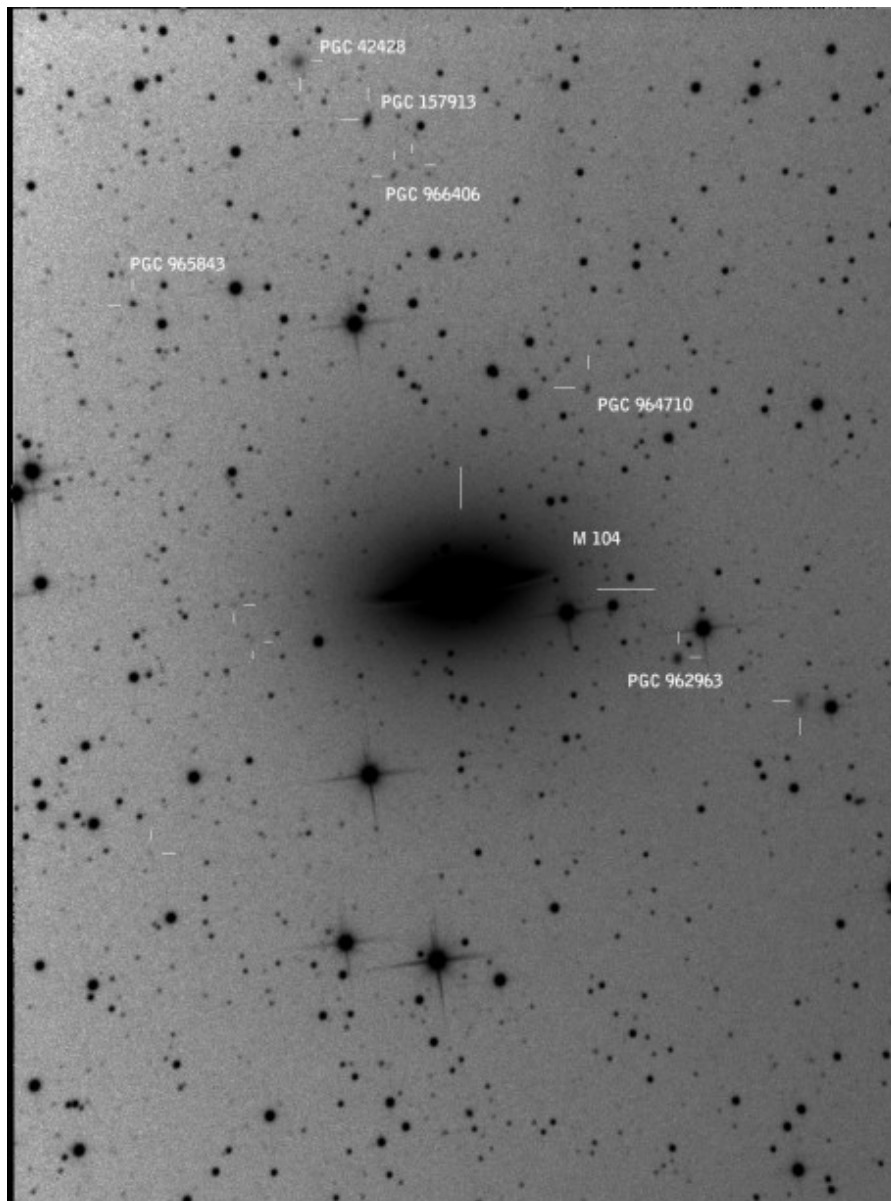
Note (note): LRGB. Magnitudine limite compresa tra +20 e +21 (maximum magnitude +20/+21).



M104 (NGC 4594) - 13/04/2013

Riportiamo anche l'immagine invertita con indicate le galassie presenti nel campo. Per alcune di esse non si è trovato un riferimento. Chi volesse contribuire assegnando il nome alle galassie mancati può mandare un mail a davide@astrotrezzi.it (We report also a color inverse picture in order to identify

the galaxies present in the field).

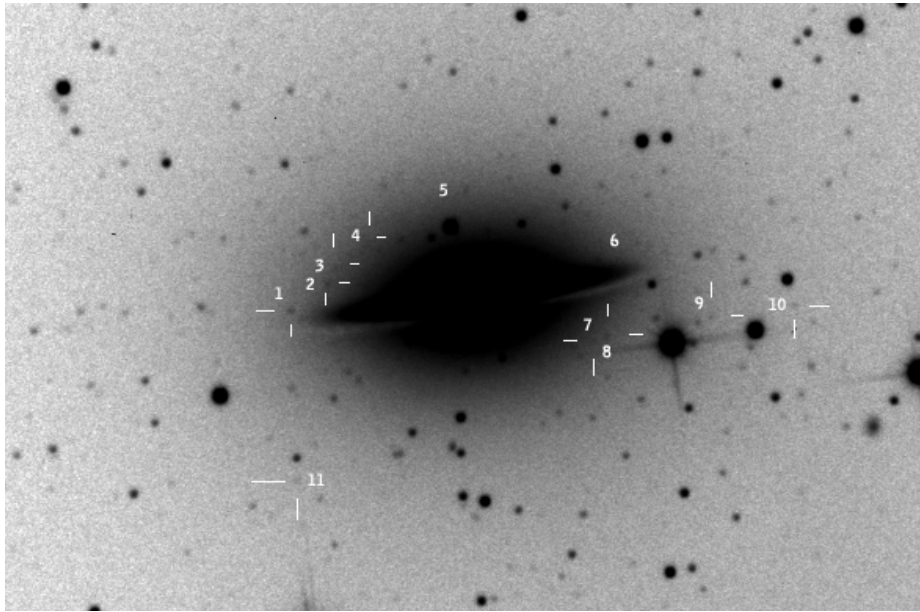


Galassie presenti nel campo inquadrato.

Infine abbiamo identificato alcuni ammassi globulari di M104. L'immagine con i rispettivi numeri identificativi è riportata qui sotto (We identified some M104's globular clusters. The picture of them with the respective labels is shown).

1. [RZ2004]GCI2129
2. [BAZ97]1-2
3. [DKV2003]X114
4. [RZ2004]GCI2512
5. [RZ2004]GCI2916

6. [RZ2004]GCI3461
7. [DKV2003]X15
8. [RZ2004]GCI3320
9. [RZ2004]GCI3680
10. [RZ2004]GCI3987
11. [RZ2004]GCI2038



Gli ammassi globulari di M104

Per scaricare i file originali in formato FIT [clicca qui](#)
(password richiesta) / [Click here](#) in order to download the
original files in FIT format (password request)