

M84 – M86 (NGC 4374 – 4406) – 10/05/2015

Telescopio o obiettivo di acquisizione (Imaging telescope or lens): Ritchey-Chrétien GSO 203 mm f/8

Camera di acquisizione (Imaging camera): Canon EOS 40D (filtro LPF2 rimosso / LPF2 filter removed) [5.7 μ m]

Montatura (Mount): SkyWatcher NEQ6

Telescopio o obiettivo di guida (Guiding telescope or lens): Rifrattore acromatico SkyWatcher 102mm f/5

Camera di guida (Guiding camera): Magzero MZ-5m B/W [5.2 μ m]

Riduttore di focale (Focal reducer): non presente (not present)

Software (Software): PixInsight + Adobe Photoshop CS6

Accessori (Accessories): non presente (not present)

Filtri (Filter): non presente (not present)

Risoluzione (Resolution): 3888 x 2592 (originale/original),
3908 x 2602 (finale/final)

Data (Date): 10/05/2015

Luogo (Location): Sormano – CO, Italia (Italy)

Pose (Frames): 11 x 600 sec at/a 400 ISO.

Calibrazione (Calibration): 3 dark, 50 bias, 51 flat

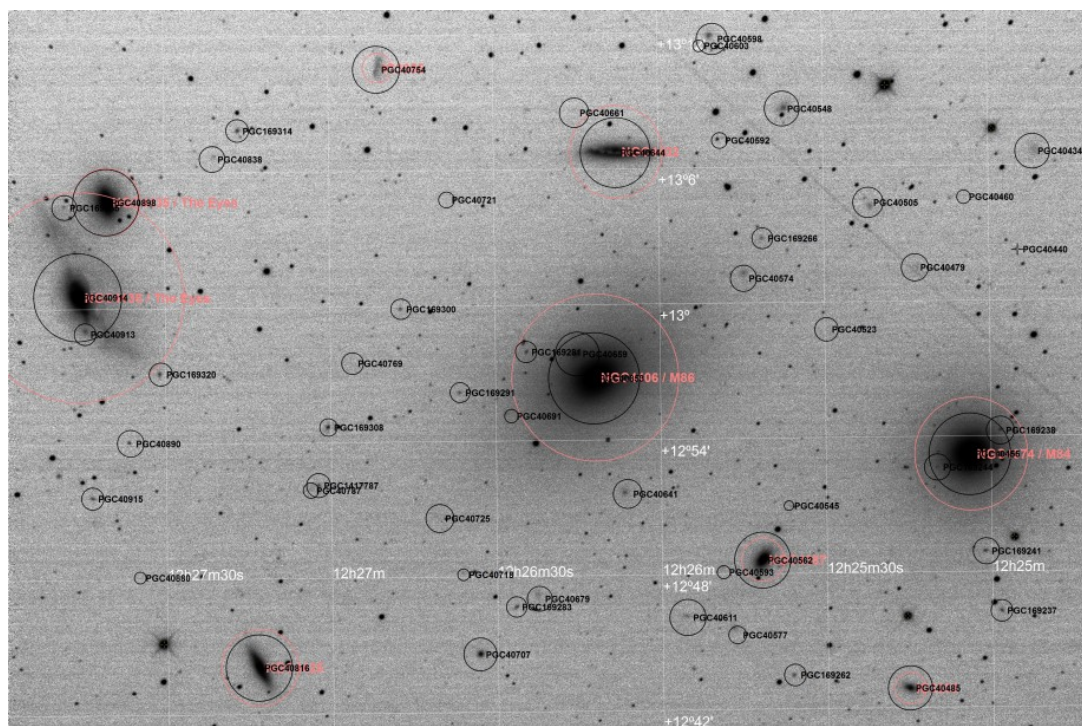
Fase lunare media (Average Moon phase): 55.9%

Campionamento (Pixel scale): 0.7372 arcsec/pixel

Focale equivalente (Equivalent focal length): 1595 mm



M84 - M86 (NGC 4374 - NGC 4406) | 10/05/2015



Riduzione astrometrica dell'immagine - PixInsight