

NGC 2392 – 25/01/2017

Telescopio o obiettivo di acquisizione (Imaging telescope or lens): Newton SkyWatcher BlackDiamond 250 mm f/5

Camera di acquisizione (Imaging camera): CCD Atik 383L+ B/W [5.4 μm] a/at -20°C

Montatura (Mount): SkyWatcher NEQ6

Telescopio o obiettivo di guida (Guiding telescope or lens): Rifrattore acromatico (refractor) SkyWatcher 102mm f/5

Camera di guida (Guiding camera): Magzero MZ-5m B/W [5.2 μm]

Riduttore di focale (Focal reducer): non presente (not present)

Software (Software): PixInsight 1.8 + Adobe Photoshop CC2017

Accessori (Accessories): correttore di coma Baader MPCC (coma corrector)

Filtri (Filter): 2" IDAS LPS-D1

Risoluzione (Resolution): 3362 x 2537 (originale/original), 3362 x 2537 (finale/final)

Data (Date): 25/01/2017

Luogo (Location): Briosco – MB, Italia (Italy)

Pose (Frames): 4 x 600 sec bin 1x1 R, 4 x 600 sec bin 1x1 G, 4 x 600 sec bin 1x1 B

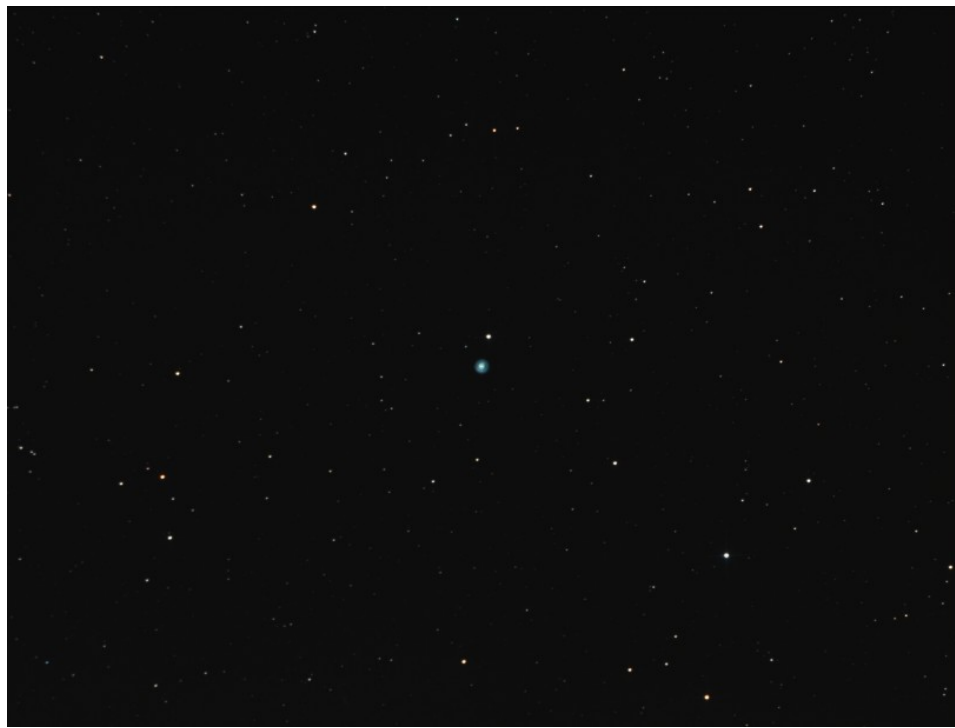
Calibrazione (Calibration): 18 dark, 20 bias, 20 flat R, 20 flat G, 20 flat B.

Fase lunare media (Average Moon phase): 4.5%

Campionamento (Pixel scale): 0.89256 arcsec/pixel

Focale equivalente (Equivalent focal length): 1250 mm

Note (note): immagine ripresa presso l'Osservatorio
Astronomico Smeraldino



NGC 2392 - 25/01/2017