

22 Kalliope – 25/08/2015

Telescopio o obiettivo di acquisizione (Imaging telescope or lens): Newton SkyWatcher Black Diamond 250 mm f/5

Camera di acquisizione (Imaging camera): CCD Atik 383L+ B/W [5.4 μm] @ -8.0°C

Montatura (Mount): SkyWatcher NEQ6

Telescopio o obiettivo di guida (Guiding telescope or lens): Rifrattore acromatico SkyWatcher 102mm f/5

Camera di guida (Guiding camera): Magzero MZ-5m B/W [5.2 μm]

Riduttore di focale (Focal reducer): non presenti (not present)

Software (Software): PixInsight 1.8 + Adobe Photoshop CC 2015 + Windows Movie Maker 2012 + Astrometrica 4.8

Accessori (Accessories): correttore di coma Baader MPCC MkIII (coma corrector)

Filtri (Filter): 2" IDAS V4 + 2" Astronomik L

Risoluzione (Resolution): 3362 x 2504 (originale/original), 3362 x 2537 (finale/final)

Data (Date): 25/08/2015

Luogo (Location): Briosco – MB, Italia (Italy)

Pose (Frames): 6 x 150 sec bin 1x1

Calibrazione (Calibration): 3 dark, 6 bias , 10 flat effettuati all'alba

Fase lunare media (Average Moon phase): 80.0%

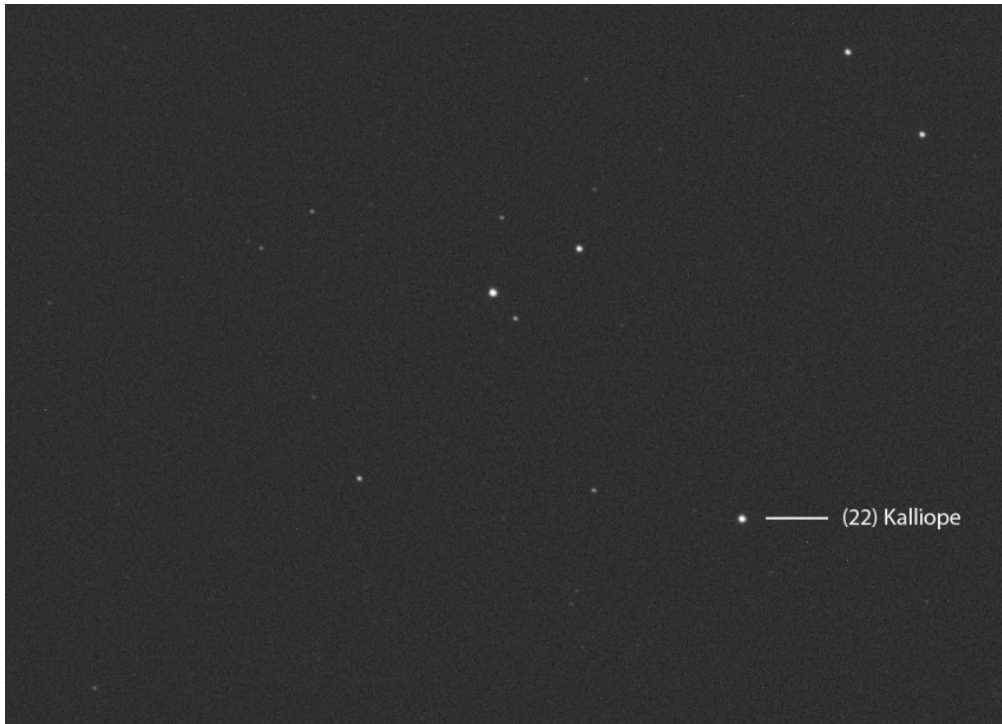
Campionamento (Pixel scale): 0.929754 arcsec/pixel

Focale equivalente (Equivalent focal length): 1200 mm

Note (note): Singolo frame ottenuto con PixInsight + Photoshop con indicata la posizione dell'asteroide. Video realizzato come sequenza di frame con PixInsight e Windows Movie Maker 2012. Infine riduzione effettuata con Astrometrica.



22 Kalliope - 25/08/2015



22 Kalliope - 25/08/2015

RIDUZIONE ASTROMETRICA (MPC format)

00022	C2015 08 26.09003	23 49 10.12	-23 53 10.0	10.3 R	XXX
00022	C2015 08 26.09190	23 49 10.06	-23 53 10.6	10.3 R	XXX
00022	C2015 08 26.09376	23 49 10.00	-23 53 10.7	10.3 R	XXX
00022	C2015 08 26.09561	23 49 09.99	-23 53 11.2	10.4 R	XXX
00022	C2015 08 26.09748	23 49 09.90	-23 53 11.8	10.3 R	XXX
00022	C2015 08 26.09933	23 49 09.76	-23 53 13.6	10.3 R	XXX

RIDUZIONE FOTOMETRICA

JD	mag	SNR	ZeroPt	Design.
2457260.59003	10.318 R	541.96	25.121	00022
2457260.59190	10.330 R	723.77	25.213	00022
2457260.59376	10.321 R	673.94	25.146	00022
2457260.59561	10.380 R	599.67	25.221	00022
2457260.59748	10.331 R	584.52	25.160	00022
2457260.59933	10.335 R	587.10	25.156	00022