

C/2015 F4 (Jacques) – 25/08/2015

Telescopio o obiettivo di acquisizione (Imaging telescope or lens): Newton SkyWatcher Black Diamond 250 mm f/5

Camera di acquisizione (Imaging camera): CCD Atik 383L+ B/W [5.4 μm] @ -8.0°C

Montatura (Mount): SkyWatcher NEQ6

Telescopio o obiettivo di guida (Guiding telescope or lens): Rifrattore acromatico SkyWatcher 102mm f/5

Camera di guida (Guiding camera): Magzero MZ-5m B/W [5.2 μm]

Riduttore di focale (Focal reducer): non presenti (not present)

Software (Software): PixInsight 1.8 + Adobe Photoshop CC 2015 + Windows Movie Maker 2012 + Astrometrica 4.8

Accessori (Accessories): correttore di coma Baader MPCC MkIII (coma corrector)

Filtri (Filter): 2" IDAS V4 + 2" Astronomik LRGB

Risoluzione (Resolution): 3362 x 2504 (originale/original), 2630 x 1896 (finale/final)

Data (Date): 25/08/2015

Luogo (Location): Briosco – MB, Italia (Italy)

Pose (Frames): 3 x 300 sec bin 1x1 L, 2 x 300 sec bin 2 x 2 R, 2 x 300 sec bin 2 x 2 G, 2 x 300 sec bin 2 x 2 B

Calibrazione (Calibration): 3 dark L, 3 dark RGB, 6 bias L, 6 bias RGB, 10 flat L, 7 flat R, 6 flat G, 8 flat B tutti

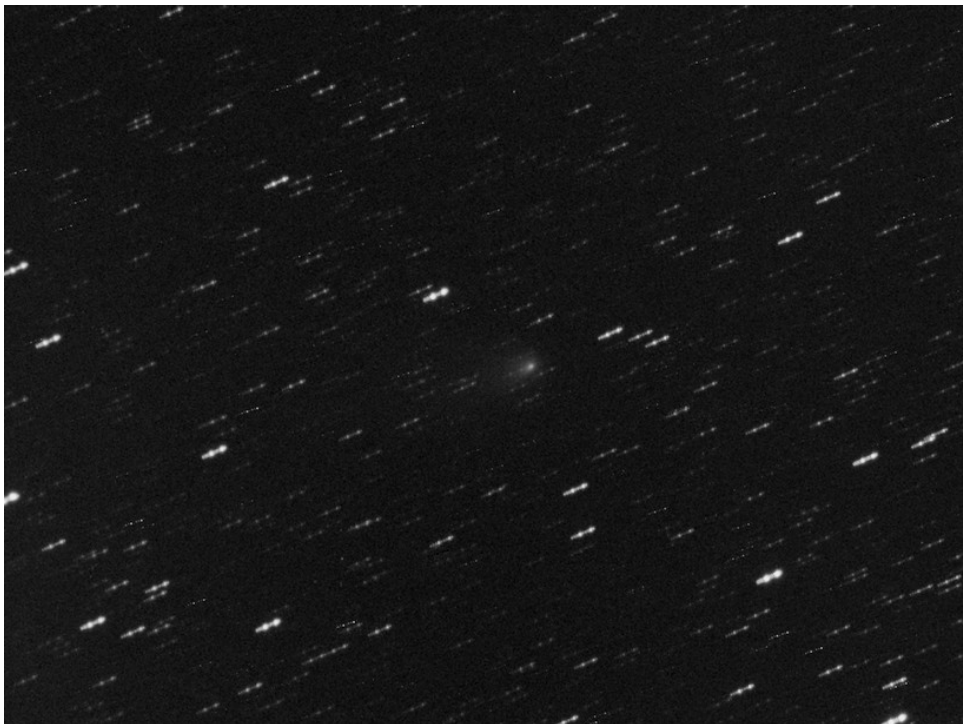
effettuati all'alba

Fase lunare media (Average Moon phase): 80.0%

Campionamento (Pixel scale): 0.929754 arcsec/pixel

Focale equivalente (Equivalent focal length): 1200 mm

Note (note): Singolo frame ottenuto con PixInsight + Photoshop sia in modalità stelle e comete fisse che cometa fissa e stelle in moto. Video realizzato come sequenza di frame con PixInsight e Windows Movie Maker 2012. Infine riduzione effettuata con Astrometrica. Composizione a colore RGB, cometa con stelle mosse è somma L+R+G+B.



Cometa C/2015 F4 (Jacques) con stelle mosse -
25/08/2015



Cometa C/2015 F4 (Jacques) - 25/08/2015

RIDUZIONE ASTROMETRICA

LUMINANZA

CK15F040	C2015	08	25.96150	18	54	51.08	+41	03	15.7
14.8 N	XXX								

CK15F040	C2015	08	25.97625	18	54	50.14	+41	03	29.0
14.7 N	XXX								

CK15F040	C2015	08	25.99101	18	54	49.24	+41	03	42.5
14.8 N	XXX								

ROSSO

CK15F040	C2015	08	25.96525	18	54	50.83	+41	03	18.9
13.6 N	XXX								

CK15F040	C2015	08	25.98000	18	54	49.78	+41	03	33.4
13.6 N	XXX								

VERDE

CK15F040	C2015	08	25.96892	18	54	50.61	+41	03	22.3
----------	-------	----	----------	----	----	-------	-----	----	------

13.7 N XXX

CK15F040 C2015 08 25.98367 18 54 49.70 +41 03 35.4

13.7 N XXX

BLU

CK15F040 C2015 08 25.97259 18 54 50.37 +41 03 25.5

13.8 N XXX

CK15F040 C2015 08 25.98734 18 54 49.48 +41 03 38.3

13.6 N XXX

RIDUZIONE FOTOMETRICA

LUMINANZA

JD	mag	SNR	ZeroPt	Design.
----	-----	-----	--------	---------

2457260.46150	13.855 R	70.69	26.906	CK15F040
---------------	----------	-------	--------	----------

2457260.47625	13.780 R	81.05	26.787	CK15F040
---------------	----------	-------	--------	----------

2457260.49101	13.791 R	72.14	26.760	CK15F040
---------------	----------	-------	--------	----------

ROSSO

2457260.46525	13.601 V	85.12	26.105	CK15F040
---------------	----------	-------	--------	----------

2457260.48000	13.625 V	43.11	26.010	CK15F040
---------------	----------	-------	--------	----------

VERDE

2457260.46892	13.680 V	87.95	26.248	CK15F040
---------------	----------	-------	--------	----------

2457260.48367	13.669 V	95.57	26.253	CK15F040
---------------	----------	-------	--------	----------

BLU

2457260.47259	13.775 V	60.00	25.719	CK15F040
---------------	----------	-------	--------	----------

2457260.48734	13.616 V	98.04	25.714	CK15F040
---------------	----------	-------	--------	----------