

# Cr 399 – 15/08/2023

**Telescopio o obiettivo di acquisizione (Imaging telescope or lens):** Canon EF 200 mm f/2.8 L II USM a/at f/3.2.

**Camera di acquisizione (Imaging camera):** Canon EOS 500D (Rebel T1i) con filtro Baader (with Baader Filter) [4.7  $\mu$ m]

**Montatura (Mount):** iOptron SkyGuider Pro

**Telescopio o obiettivo di guida (Guiding telescope or lens):** Rifrattore acromatico (refractor) Svbnony 50mm f/4

**Camera di guida (Guiding camera):** ASI 290 MM Mini [2.9  $\mu$ m]

**Riduttore di focale (Focal reducer):** non presente (not present)

**Software (Software):** PixInsight 1.8.8-9 + Adobe Photoshop 24.7.0 + Topaz DeNoise AI 3.0.3

**Accessori (Accessories):** non presente (not present)

**Filtri (Filter):** non presente (not present)

**Risoluzione (Resolution):** 4752 x 3168 (originale/original), 4737 x 3156 (finale/final)

**Data (Date):** 15/08/2023

**Luogo (Location):** Planaval di La Salle – A0, Italia (Italy)

**Pose (Frames):** 30 x 240 sec at/a 800 ISO.

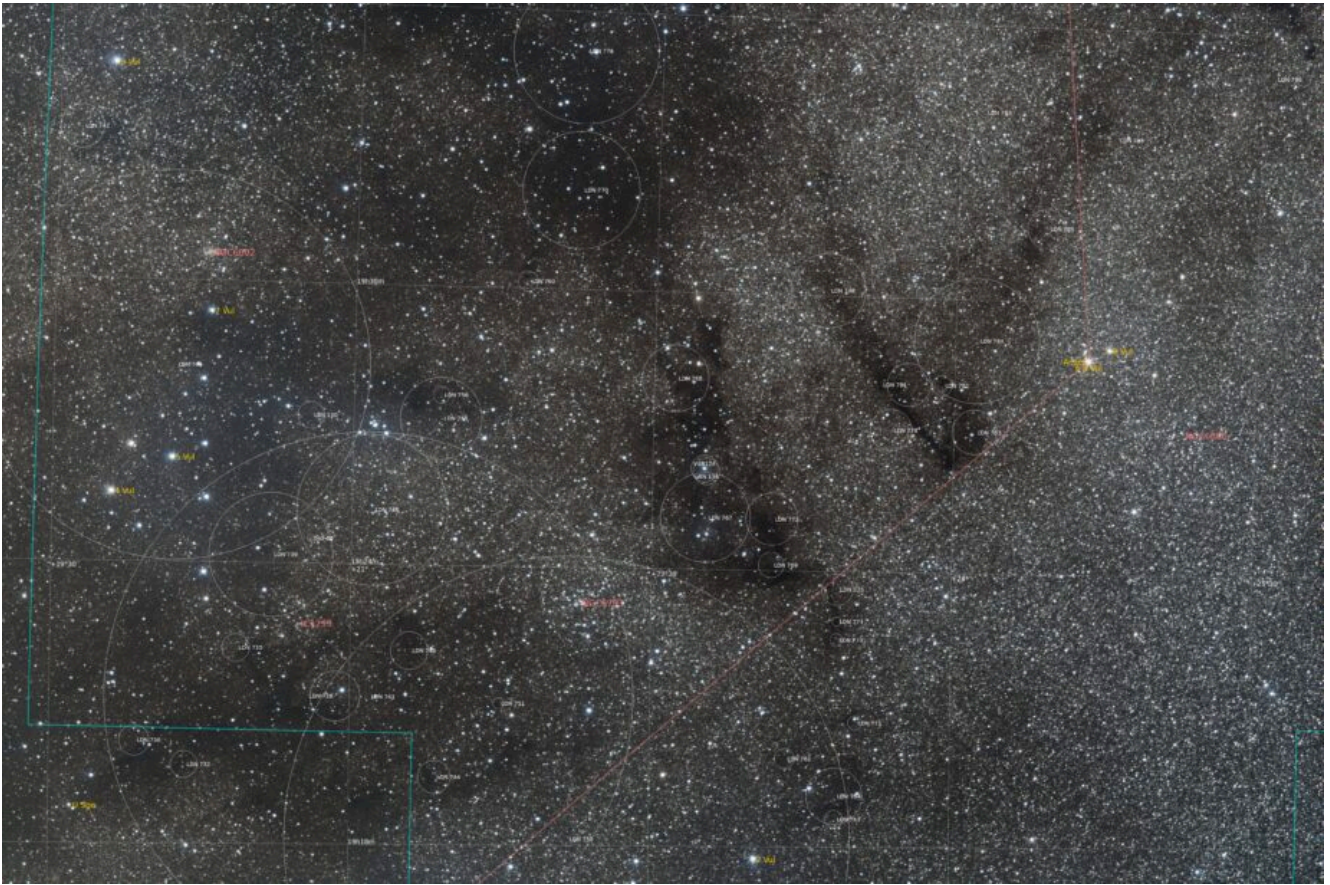
**Calibrazione (Calibration):** 20 dark, 61 flat dark, 60 bias, 62 flat

**Fase lunare media (Average Moon phase):** 0.4%

**Campionamento (Pixel scale):** 4.855382 arcsec/pixel

**Focale equivalente (Equivalent focal length): 200 mm**

**Note (note):**



**Volpetta – 15/08/2023 [annotazioni]**



Cr 399 – 15/08/2023