

67P/Churyumov-Gerasimenko – 26/08/2015

Telescopio o obiettivo di acquisizione (Imaging telescope or lens): Newton SkyWatcher BlackDiamond 200 mm f/5

Camera di acquisizione (Imaging camera): CCD Atik 383L+ B/W [5.4 μm] @ -6°C

Montatura (Mount): SkyWatcher NEQ6

Telescopio o obiettivo di guida (Guiding telescope or lens): Rifrattore acromatico (refractor) SkyWatcher 102mm f/5

Camera di guida (Guiding camera): Magzero MZ-5m B/W [5.2 μm]

Riduttore di focale (Focal reducer): non presente (not present)

Software (Software): PixInsight 1.8 + Adobe Photoshop CC 2015

Accessori (Accessories): correttore di coma Baader MPCC Mark III (coma corrector)

Filtri (Filter): Astronomik CCD L,R,G,B. IDAS LPS-D1.

Risoluzione (Resolution): 3362 x 2504 (originale/original), 1729 x 1251 (finale/final)

Data (Date): 26/08/2015

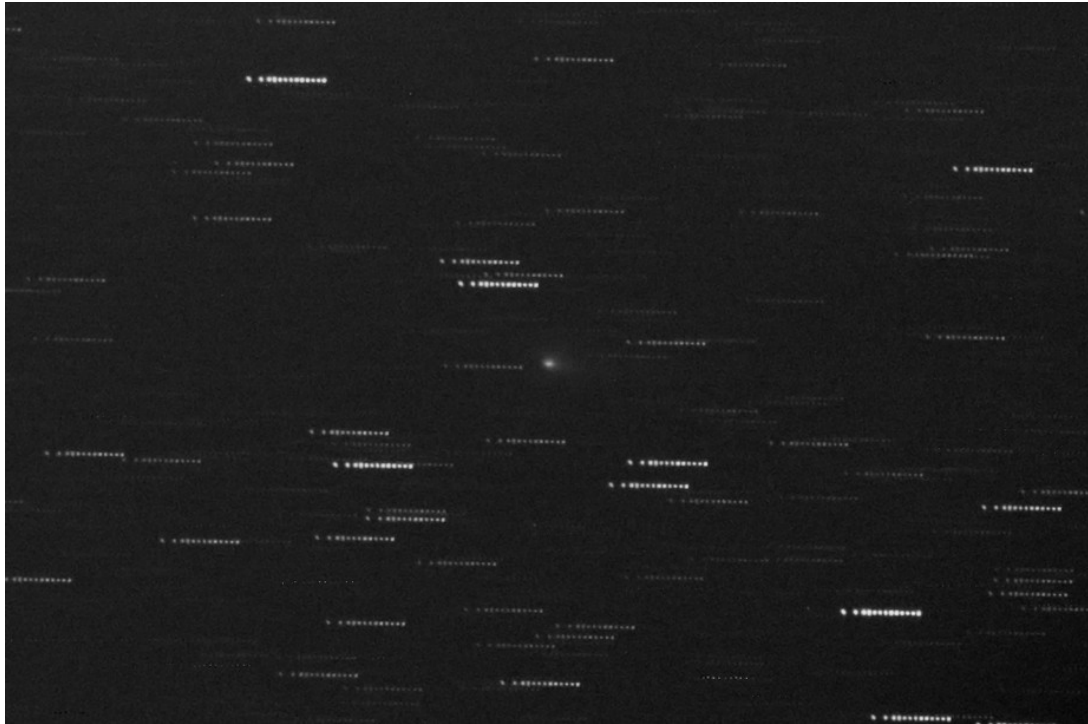
Luogo (Location): Briosco (MB), Italia (Italy)

Pose (Frames): 8 x 300 sec bin 1x1 L, 3 x 200 sec bin 2x2 R, 3 x 200 sec bin 2x2 G, 3 x 200 sec bin 2x2 B

Calibrazione (Calibration): 15 dark L, 15 dark RGB, 20 bias, 20 flat L, 20 flat R, 20 flat G, 20 flat B.

Fase lunare media (Average Moon phase): 87.9%

Note (note): Singolo frame ottenuto con PixInsight + Photoshop sia in modalità stelle e comete fisse che cometa fissa e stelle in moto. Video realizzato come sequenza di frame con PixInsight e Windows Movie Maker 2012. Riduzione effettuata con Astrometrica. Composizione a colori LRGB, cometa con stelle mosse è somma L+R+G+B.



Cometa 67P/Churyumov-Gerasimenko con stelle mosse -
26/08/2015



Cometa 67P/Churyumov-Gerasimenko - 26/08/2015

RIDUZIONE ASTROMETRICA

LUMINANZA

| | | | | | | | | |
|-------|-------|-----|----------|----|----|-------|-----|----|
| 0067P | C2015 | 08 | 27.10767 | 07 | 25 | 26.89 | +24 | 09 |
| 10.9 | 13.8 | N | XXX | | | | | |
| 0067P | C2015 | 08 | 27.11337 | 07 | 25 | 28.14 | +24 | 09 |
| 09.9 | 13.8 | N | XXX | | | | | |
| 0067P | C2015 | 08 | 27.12421 | 07 | 25 | 30.71 | +24 | 09 |
| 13.7 | N | XXX | | | | 07.7 | | |
| 0067P | C2015 | 08 | 27.12683 | 07 | 25 | 31.30 | +24 | 09 |
| 07.1 | 13.7 | N | XXX | | | | | |
| 0067P | C2015 | 08 | 27.13709 | 07 | 25 | 33.73 | +24 | 09 |
| 05.3 | 13.8 | N | XXX | | | | | |
| 0067P | C2015 | 08 | 27.13971 | 07 | 25 | 34.31 | +24 | 09 |
| 04.6 | 13.7 | N | XXX | | | | | |
| 0067P | C2015 | 08 | 27.14997 | 07 | 25 | 36.65 | +24 | 09 |
| 05.2 | 13.7 | N | XXX | | | | | |

ROSSO

0067P C2015 08 27.11657 07 25 28.91 +24 09
09.1 13.2 N XXX

0067P C2015 08 27.12946 07 25 31.91 +24 09
06.8 13.1 N XXX

0067P C2015 08 27.14234 07 25 34.90 +24 09
03.9 13.2 N XXX

VERDE

0067P C2015 08 27.11912 07 25 29.49 +24 09
08.7 13.2 N XXX

0067P C2015 08 27.13200 07 25 32.49 +24 09
06.2 13.2 N XXX

0067P C2015 08 27.14488 07 25 35.49 +24 09 03.3
13.2 N XXX

BLU

0067P C2015 08 27.12167 07 25 30.06 +24 09
08.1 13.5 N XXX

0067P C2015 08 27.13455 07 25 33.07 +24 09
05.4 13.3 N XXX

0067P C2015 08 27.14743 07 25 36.05 +24 09
03.3 13.2 N XXX

RIDUZIONE FOTOMETRICA

LUMINANZA

| JD | mag | SNR | ZeroPt | Design. |
|----|-----|-----|--------|---------|
|----|-----|-----|--------|---------|

| | | | | |
|---------------|----------|-------|--------|-------|
| 2457261.60767 | 13.768 V | 65.11 | 26.033 | 0067P |
| 2457261.61337 | 13.763 V | 37.70 | 26.136 | 0067P |
| 2457261.62421 | 13.737 V | 73.59 | 25.816 | 0067P |
| 2457261.62683 | 13.749 V | 77.09 | 25.884 | 0067P |
| 2457261.63709 | 13.757 V | 78.28 | 25.986 | 0067P |
| 2457261.63971 | 13.728 V | 73.48 | 26.017 | 0067P |
| 2457261.64997 | 13.694 V | 38.52 | 26.015 | 0067P |

ROSSO

| | | | | |
|---------------|----------|-------|--------|-------|
| 2457261.61657 | 13.173 V | 38.57 | 24.716 | 0067P |
| 2457261.62946 | 13.148 V | 55.53 | 24.862 | 0067P |
| 2457261.64234 | 13.157 V | 51.32 | 24.959 | 0067P |

VERDE

| | | | | |
|---------------|----------|-------|--------|-------|
| 2457261.61912 | 13.159 V | 39.14 | 24.791 | 0067P |
| 2457261.63200 | 13.187 V | 53.24 | 24.959 | 0067P |
| 2457261.64488 | 13.230 V | 36.10 | 25.106 | 0067P |

BLU

| | | | | |
|---------------|----------|-------|--------|-------|
| 2457261.62167 | 13.491 V | 31.65 | 24.265 | 0067P |
| 2457261.63455 | 13.280 V | 40.30 | 24.466 | 0067P |
| 2457261.64743 | 13.186 V | 17.80 | 24.592 | 0067P |