

(136108) Haumea – 18/03/2016

Telescopio o obiettivo di acquisizione (Imaging telescope or lens): Newton SkyWatcher Black Diamond 250 mm f/5

Camera di acquisizione (Imaging camera): CCD Atik 383L+ B/W [5.4 μm] @ -10.0°C

Montatura (Mount): SkyWatcher NEQ6

Telescopio o obiettivo di guida (Guiding telescope or lens): Rifrattore acromatico SkyWatcher 102mm f/5

Camera di guida (Guiding camera): Magzero MZ-5m B/W [5.2 μm]

Riduttore di focale (Focal reducer): non presenti (not present)

Software (Software): PixInsight 1.8 + Adobe Photoshop CC 2015

Accessori (Accessories): correttore di coma Baader MPCC MkIII (coma corrector)

Filtri (Filter): 2" IDAS d1

Risoluzione (Resolution): 1681 x 1252 (originale/original), 1681 x 1268 (finale/final)

Data (Date): 18/03/2016

Luogo (Location): Briosco – MB, Italia (Italy)

Pose (Frames): 15 x 120 sec bin 2x2

Calibrazione (Calibration): non presente (not present)

Fase lunare media (Average Moon phase): 81.3%

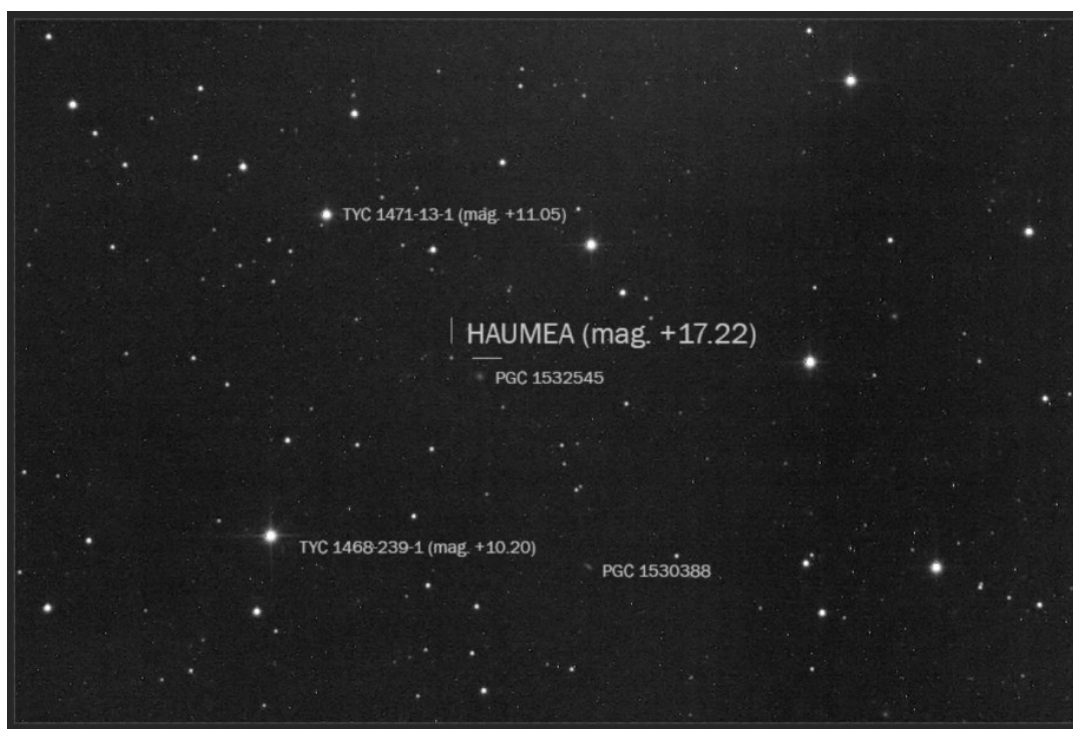
Campionamento (Pixel scale): 0.929754 arcsec/pixel

Focale equivalente (Equivalent focal length): 1200 mm

Note (note): riduzione effettuata con xparallax



(136108) Haumea, scatto originale -
18/03/2016



(136108) Haumea, particolare - 18/03/2016