

Plutone – 17/05/2015

Telescopio o obiettivo di acquisizione (Imaging telescope or lens): Ritchey-Chrétien GSO 203 mm f/8

Camera di acquisizione (Imaging camera): CCD Atik 383L+ B/W [5.4 μm] @ -9.0°C

Montatura (Mount): SkyWatcher NEQ6

Telescopio o obiettivo di guida (Guiding telescope or lens): Rifrattore acromatico SkyWatcher 102mm f/5

Camera di guida (Guiding camera): Magzero MZ-5m B/W [5.2 μm]

Riduttore di focale (Focal reducer): non presenti (not present)

Software (Software): PixInsight 1.8 + Adobe Photoshop CS6

Accessori (Accessories): ruota portafiltri / filter wheel ATIK EFW2 USB

Filtri (Filter): 2" Astronomik CCD R e G

Risoluzione (Resolution): 1681 x 1252 (originale/original), 1681 x 1268 (finale/final)

Data (Date): 17/05/2015

Luogo (Location): Saint Barthélemy – A0, Italia (Italy)

Pose (Frames): 1 x 500 sec bin 2x2 R, 1 x 500 sec bin 2x2 G

Calibrazione (Calibration): 14 x 500 sec bin 2x2 dark, 62 bias bin 2x2, 16 flat R, 16 flat G

Fase lunare media (Average Moon phase): 2.1%

Campionamento (Pixel scale): 0.693058 arcsec/pixel

Focale equivalente (Equivalent focal length): 1624 mm

Note (note): Immagine monocromatica R+G / mono image R+G.
Posizione di Plutone teorica 19h04m37.3s -20°32'49.9".
Posizione di Plutone misurata 19h04m37.3s -20°32'43".



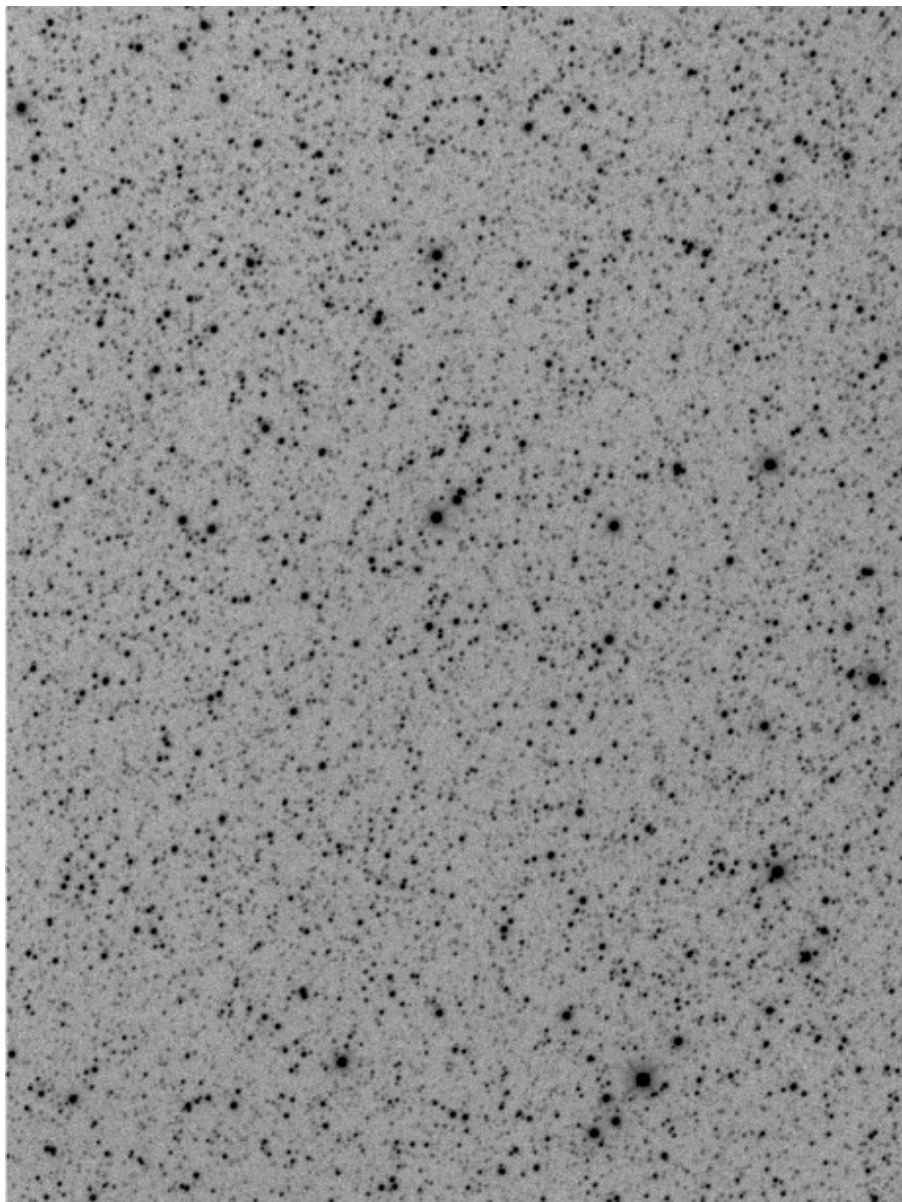
Plutone - 17/05/2015



Plutone - 17/05/2015



Plutone - 17/05/2015



Plutone, colori invertiti - 17/05/2015