

# NGC 2392 – 25/01/2017

**Telescopio o obiettivo di acquisizione (Imaging telescope or lens):** Newton SkyWatcher BlackDiamond 250 mm f/5

**Camera di acquisizione (Imaging camera):** CCD Atik 383L+ B/W [5.4  $\mu\text{m}$ ] a/at -20°C

**Montatura (Mount):** SkyWatcher NEQ6

**Telescopio o obiettivo di guida (Guiding telescope or lens):** Rifrattore acromatico (refractor) SkyWatcher 102mm f/5

**Camera di guida (Guiding camera):** Magzero MZ-5m B/W [5.2  $\mu\text{m}$ ]

**Riduttore di focale (Focal reducer):** non presente (not present)

**Software (Software):** PixInsight 1.8 + Adobe Photoshop CC2017

**Accessori (Accessories):** correttore di coma Baader MPCC (coma corrector)

**Filtri (Filter):** 2" IDAS LPS-D1

**Risoluzione (Resolution):** 3362 x 2537 (originale/original), 3362 x 2537 (finale/final)

**Data (Date):** 25/01/2017

**Luogo (Location):** Briosco – MB, Italia (Italy)

**Pose (Frames):** 4 x 600 sec bin 1x1 R, 4 x 600 sec bin 1x1 G, 4 x 600 sec bin 1x1 B

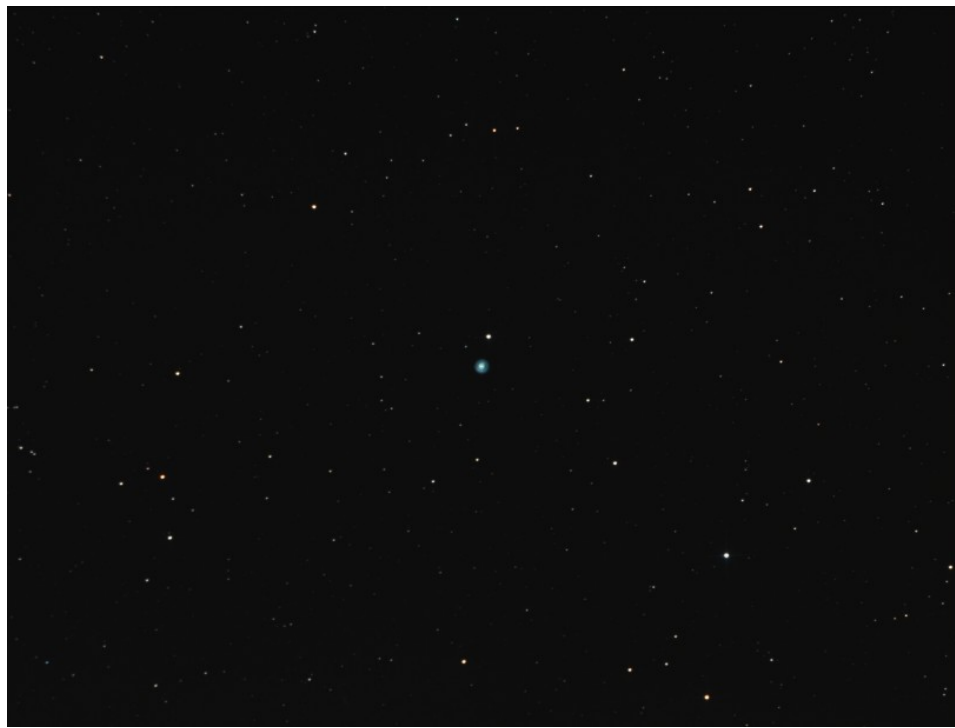
**Calibrazione (Calibration):** 18 dark, 20 bias, 20 flat R, 20 flat G, 20 flat B.

**Fase lunare media (Average Moon phase):** 4.5%

**Campionamento (Pixel scale):** 0.89256 arcsec/pixel

**Focale equivalente (Equivalent focal length):** 1250 mm

**Note (note):** immagine ripresa presso l'Osservatorio  
Astronomico Smeraldino



NGC 2392 - 25/01/2017