

# C/2015 F4 (Jacques) – 25/08/2015

**Telescopio o obiettivo di acquisizione (Imaging telescope or lens):** Newton SkyWatcher Black Diamond 250 mm f/5

**Camera di acquisizione (Imaging camera):** CCD Atik 383L+ B/W [5.4  $\mu\text{m}$ ] @ -8.0°C

**Montatura (Mount):** SkyWatcher NEQ6

**Telescopio o obiettivo di guida (Guiding telescope or lens):** Rifrattore acromatico SkyWatcher 102mm f/5

**Camera di guida (Guiding camera):** Magzero MZ-5m B/W [5.2  $\mu\text{m}$ ]

**Riduttore di focale (Focal reducer):** non presenti (not present)

**Software (Software):** PixInsight 1.8 + Adobe Photoshop CC 2015 + Windows Movie Maker 2012 + Astrometrica 4.8

**Accessori (Accessories):** correttore di coma Baader MPCC MkIII (coma corrector)

**Filtri (Filter):** 2" IDAS V4 + 2" Astronomik LRGB

**Risoluzione (Resolution):** 3362 x 2504 (originale/original), 2630 x 1896 (finale/final)

**Data (Date):** 25/08/2015

**Luogo (Location):** Briosco – MB, Italia (Italy)

**Pose (Frames):** 3 x 300 sec bin 1x1 L, 2 x 300 sec bin 2 x 2 R, 2 x 300 sec bin 2 x 2 G, 2 x 300 sec bin 2 x 2 B

**Calibrazione (Calibration):** 3 dark L, 3 dark RGB, 6 bias L, 6 bias RGB, 10 flat L, 7 flat R, 6 flat G, 8 flat B tutti

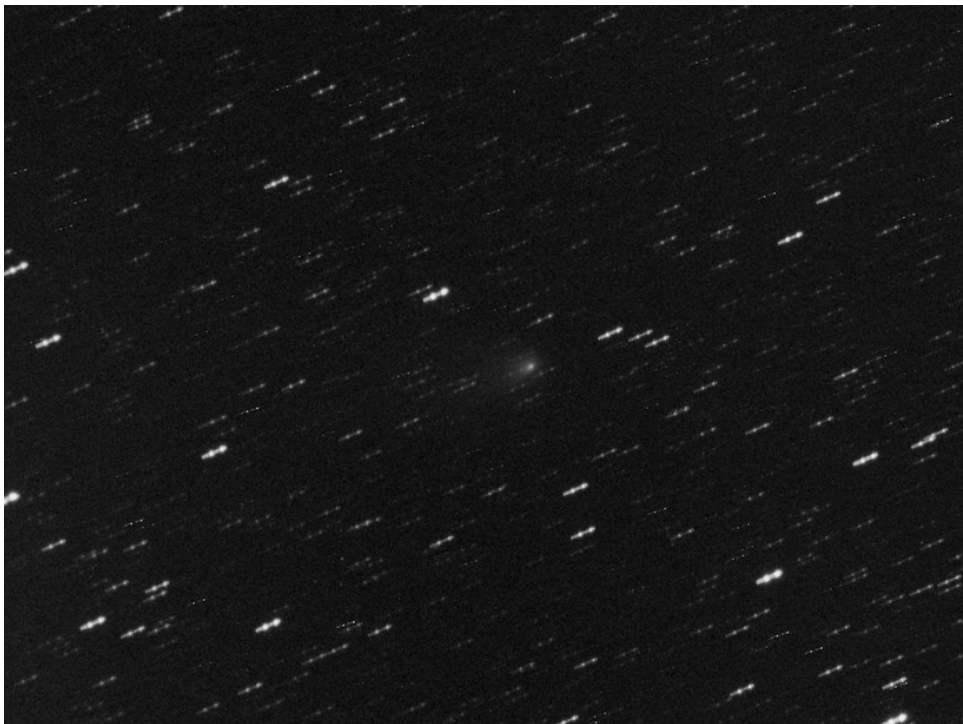
effettuati all'alba

**Fase lunare media (Average Moon phase):** 80.0%

**Campionamento (Pixel scale):** 0.929754 arcsec/pixel

**Focale equivalente (Equivalent focal length):** 1200 mm

**Note (note):** Singolo frame ottenuto con PixInsight + Photoshop sia in modalità stelle e comete fisse che cometa fissa e stelle in moto. Video realizzato come sequenza di frame con PixInsight e Windows Movie Maker 2012. Infine riduzione effettuata con Astrometrica. Composizione a colore RGB, cometa con stelle mosse è somma L+R+G+B.



Cometa C/2015 F4 (Jacques) con stelle mosse -  
25/08/2015



Cometa C/2015 F4 (Jacques) - 25/08/2015

## RIDUZIONE ASTROMETRICA

### LUMINANZA

CK15F040 C2015 08 25.96150 18 54 51.08 +41 03 15.7  
14.8 N XXX

CK15F040 C2015 08 25.97625 18 54 50.14 +41 03 29.0  
14.7 N XXX

CK15F040 C2015 08 25.99101 18 54 49.24 +41 03 42.5  
14.8 N XXX

### ROSSO

CK15F040 C2015 08 25.96525 18 54 50.83 +41 03 18.9  
13.6 N XXX

CK15F040 C2015 08 25.98000 18 54 49.78 +41 03 33.4  
13.6 N XXX

### VERDE

CK15F040 C2015 08 25.96892 18 54 50.61 +41 03 22.3

13.7 N XXX

CK15F040 C2015 08 25.98367 18 54 49.70 +41 03 35.4

13.7 N XXX

BLU

CK15F040 C2015 08 25.97259 18 54 50.37 +41 03 25.5

13.8 N XXX

CK15F040 C2015 08 25.98734 18 54 49.48 +41 03 38.3

13.6 N XXX

## RIDUZIONE FOTOMETRICA

LUMINANZA

---

JD	mag	SNR	ZeroPt	Design.
----	-----	-----	--------	---------

---

2457260.46150	13.855 R	70.69	26.906	CK15F040
---------------	----------	-------	--------	----------

2457260.47625	13.780 R	81.05	26.787	CK15F040
---------------	----------	-------	--------	----------

2457260.49101	13.791 R	72.14	26.760	CK15F040
---------------	----------	-------	--------	----------

ROSSO

2457260.46525	13.601 V	85.12	26.105	CK15F040
---------------	----------	-------	--------	----------

2457260.48000	13.625 V	43.11	26.010	CK15F040
---------------	----------	-------	--------	----------

VERDE

2457260.46892	13.680 V	87.95	26.248	CK15F040
---------------	----------	-------	--------	----------

2457260.48367	13.669 V	95.57	26.253	CK15F040
---------------	----------	-------	--------	----------

BLU

2457260.47259	13.775 V	60.00	25.719	CK15F040
---------------	----------	-------	--------	----------

2457260.48734	13.616 V	98.04	25.714	CK15F040
---------------	----------	-------	--------	----------