

# Plutone – 17/05/2015

**Telescopio o obiettivo di acquisizione (Imaging telescope or lens):** Ritchey-Chrétien GSO 203 mm f/8

**Camera di acquisizione (Imaging camera):** CCD Atik 383L+ B/W [5.4  $\mu\text{m}$ ] @ -9.0°C

**Montatura (Mount):** SkyWatcher NEQ6

**Telescopio o obiettivo di guida (Guiding telescope or lens):** Rifrattore acromatico SkyWatcher 102mm f/5

**Camera di guida (Guiding camera):** Magzero MZ-5m B/W [5.2  $\mu\text{m}$ ]

**Riduttore di focale (Focal reducer):** non presenti (not present)

**Software (Software):** PixInsight 1.8 + Adobe Photoshop CS6

**Accessori (Accessories):** ruota portafiltri / filter wheel ATIK EFW2 USB

**Filtri (Filter):** 2" Astronomik CCD R e G

**Risoluzione (Resolution):** 1681 x 1252 (originale/original), 1681 x 1268 (finale/final)

**Data (Date):** 17/05/2015

**Luogo (Location):** Saint Barthélemy – A0, Italia (Italy)

**Pose (Frames):** 1 x 500 sec bin 2x2 R, 1 x 500 sec bin 2x2 G

**Calibrazione (Calibration):** 14 x 500 sec bin 2x2 dark, 62 bias bin 2x2, 16 flat R, 16 flat G

**Fase lunare media (Average Moon phase):** 2.1%

**Campionamento (Pixel scale):** 0.693058 arcsec/pixel

**Focale equivalente (Equivalent focal length):** 1624 mm

**Note (note):** Immagine monocromatica R+G / mono image R+G.  
Posizione di Plutone teorica 19h04m37.3s -20°32'49.9".  
Posizione di Plutone misurata 19h04m37.3s -20°32'43".



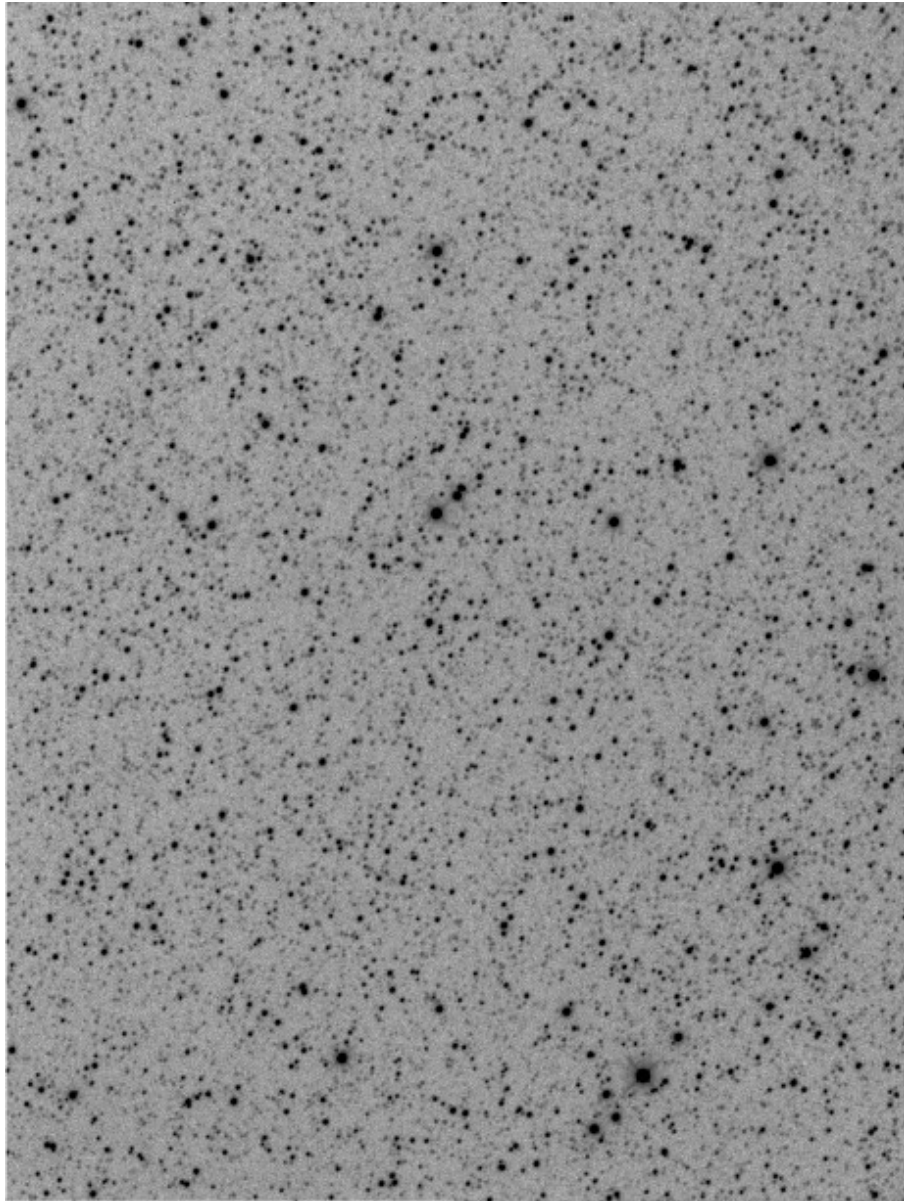
Plutone - 17/05/2015



Plutone - 17/05/2015



Plutone - 17/05/2015



Plutone, colori invertiti - 17/05/2015