

Makemake – 14/04/2015

Telescopio o obiettivo di acquisizione (Imaging telescope or lens): Newton SkyWatcher BlackDiamond 200 mm f/5

Camera di acquisizione (Imaging camera): CCD Atik 383L+ B/W [5.4 μm]

Montatura (Mount): SkyWatcher NEQ6

Telescopio o obiettivo di guida (Guiding telescope or lens): Rifrattore acromatico (refractor) SkyWatcher 102mm f/5

Camera di guida (Guiding camera): Magzero MZ-5m B/W [5.2 μm]

Riduttore di focale (Focal reducer): non presente (not present)

Software (Software): PixInsight + Adobe Photoshop CS6

Accessori (Accessories): correttore di coma Baader MPCC MkIII (coma corrector)

Filtri (Filter): Astronomik LRGB + 2" IDAS LPS-D1

Risoluzione (Resolution): 3362 x 2504 (originale/original), 3362 x 2537 (finale/final)

Data (Date): 14/04/2015

Luogo (Location): Briosco (MB), Italia (Italy)

Pose (Frames): 5 x 600 sec bin 1x1 L, 1 x 300 sec bin 2x2 R, 1 x 300 sec bin 2x2 G, 1 x 300 sec bin 2x2 B a/at -7 °C

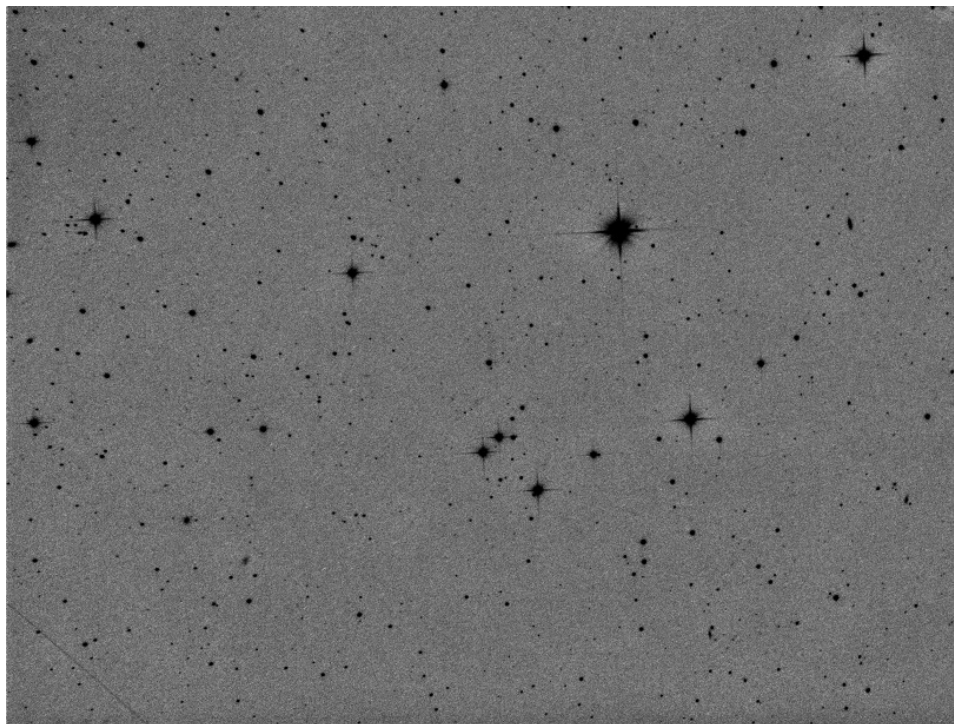
Calibrazione (Calibration): 9 x 600 sec bin 1x1 dark L, 9 x 300 sec bin 2x2 dark RGB, 15 bias 1 x 1, 10 bias 2 x 2, 15 flat L, 10 flat R, 10 flat G, 10 flat B.

Fase lunare media (Average Moon phase): 20.9%

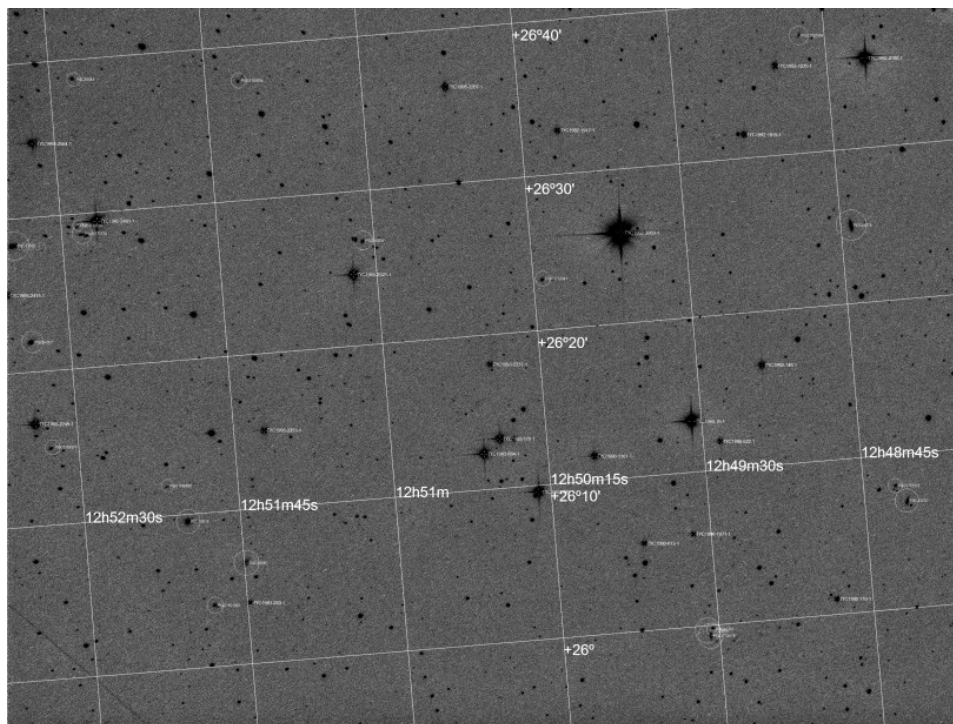
Note (note): composizione LRGB. Problemi di ombra dell'otturatore nel flat / riduzione dei gradienti in post-produzione.



Makemake - 14/04/2015 | immagine a colori



Makemake - 14/04/2015 | B/N invertito



Makemake - 14/04/2015 | riduzione
astrometrica