

M50 (NGC 2323) – 25/12/2014

Telescopio o obiettivo di acquisizione (Imaging telescope or lens): Rifrattore Tripletto AP0 FPL53 (AP0 refractor triplet FPL53) Tecnosky 80mm f/6

Camera di acquisizione (Imaging camera): Canon EOS 40D (filtro LPF2 rimosso / LPF2 filter removed) [5.7 μm]

Montatura (Mount): SkyWatcher NEQ6

Telescopio o obiettivo di guida (Guiding telescope or lens): Rifrattore acromatico SkyWatcher 102mm f/5

Camera di guida (Guiding camera): Magzero MZ-5m B/W [5.2 μm]

Riduttore di focale (Focal reducer): riduttore/spianatore 0.8x a quattro elementi (four elements 0.8x reducer/field flattener)

Software (Software): PixInsight + Adobe Photoshop CS6

Accessori (Accessories): non presente (not present)

Filtri (Filter): 2" IDAS LPS-D1

Risoluzione (Resolution): 3888 x 2592 (originale/original), 3876 x 2577 (finale/final)

Data (Date): 25/12/2014

Luogo (Location): Sormano – CO, Italia (Italy)

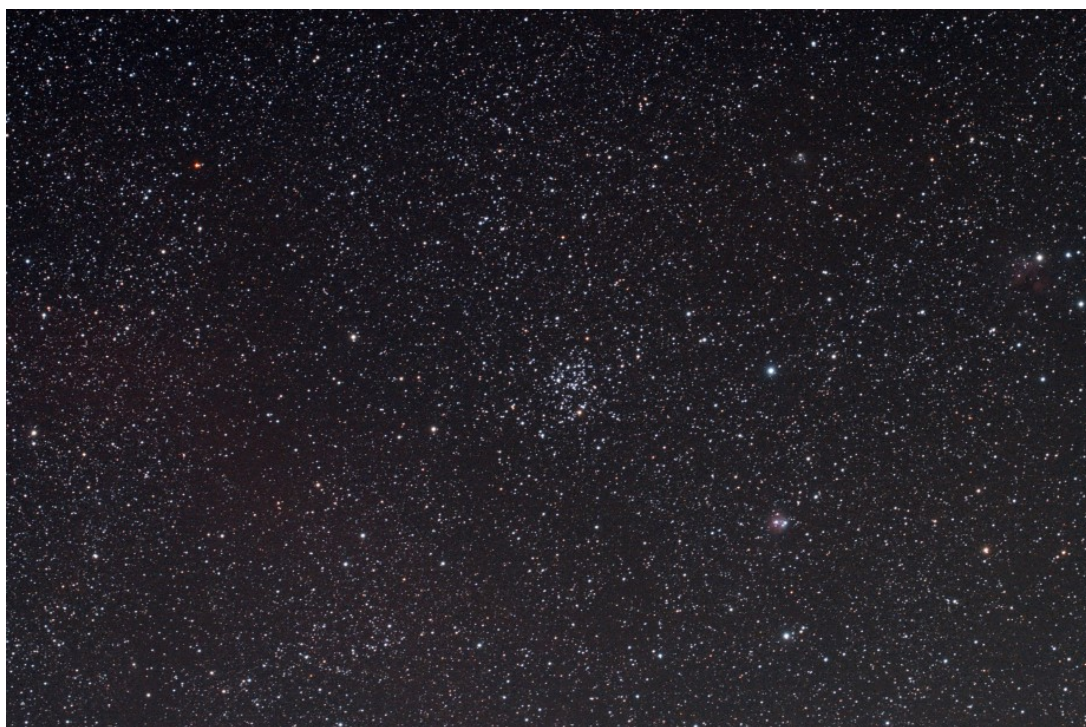
Pose (Frames): 5 x 540 sec at/a 400 ISO.

Calibrazione (Calibration): 4 dark, 25 bias, 30 flat

Fase lunare media (Average Moon phase): 19.3%

Campionamento (Pixel scale): 3.025 arcsec/pixel

Focale equivalente (Equivalent focal length): 389 mm



M50 (NGC 2323) - 25/12/2014