

Nova Del 2013 – 15/08/2013

Telescopio o obiettivo di acquisizione (Imaging telescope or lens): Canon EF-S 55-250mm IS II f/4.0 utilizzato a (used at) 79 mm f/4.5

Camera di acquisizione (Imaging camera): Canon EOS 500D (Rebel T1i) [4.7 μm]

Montatura (Mount): iOptron StarTracker

Telescopio o obiettivo di guida (Guiding telescope or lens): non presente (not present)

Camera di guida (Guiding camera): non presente (not present)

Riduttore di focale (Focal reducer): non presente (not present)

Software (Software): IRIS + Adobe Photoshop CS3/CS6

Accessori (Accessories): non presente (not present)

Filtri (Filter): non presente (not present)

Risoluzione (Resolution): 3888 x 2592 (originale/original), 4576 x 2961 (finale/final)

Data (Date): 15/08/2013

Luogo (Location): Briosco, Italia (Italy)

Pose (Frames): 34 x 100 sec at/a 200 ISO

Calibrazione (Calibration): 16 x 100 sec dark, 20 bias, 20 flat.

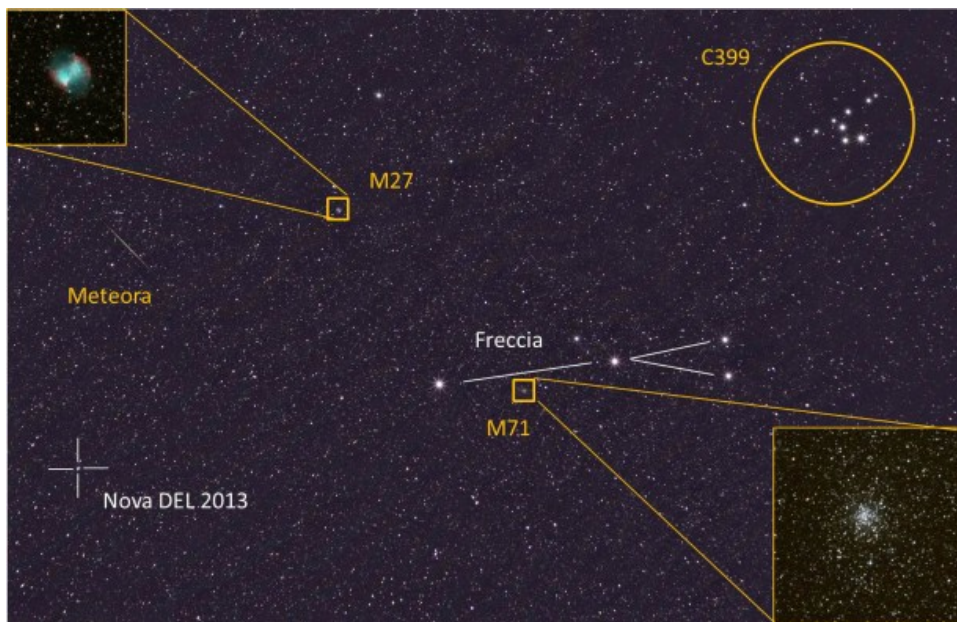
Fase lunare media (Average Moon phase): 65.5%

Note (note):



Nova Del 2013 - 15/08/2013

La stessa immagine con i riferimenti / The same picture with labels.:



Nova Del 2013 - 15/08/2013