

# SN2013am – 31/03/2013

**Telescopio o obiettivo di acquisizione (Imaging telescope or lens):** Newton SkyWatcher BlackDiamond 150 mm f/5

**Camera di acquisizione (Imaging camera):** CCD Atik 314L+ B/W [6.45  $\mu\text{m}$ ]

**Montatura (Mount):** SkyWatcher NEQ6

**Telescopio o obiettivo di guida (Guiding telescope or lens):** Rifrattore ED (ED refractor) Tecnosky Carbon Fiber 80mm f/7

**Camera di guida (Guiding camera):** Magzero MZ-5m B/W [5.2  $\mu\text{m}$ ]

**Riduttore di focale (Focal reducer):** non presente (not present)

**Software (Software):** IRIS + Adobe Photoshop CS3/CS6

**Accessori (Accessories):** correttore di coma Baader MPCC (coma corrector)

**Filtri (Filter):** Astronomik CCD L

**Risoluzione (Resolution):** 1391 x 1039  
(originale/original), 1391 x 1039 (finale/final)

**Data (Date):** 31/03/2013

**Luogo (Location):** Sormano – CO, Italia (Italy)

**Pose (Frames):** 1 x 600 sec bin 1x1 a/at -10.0°C.

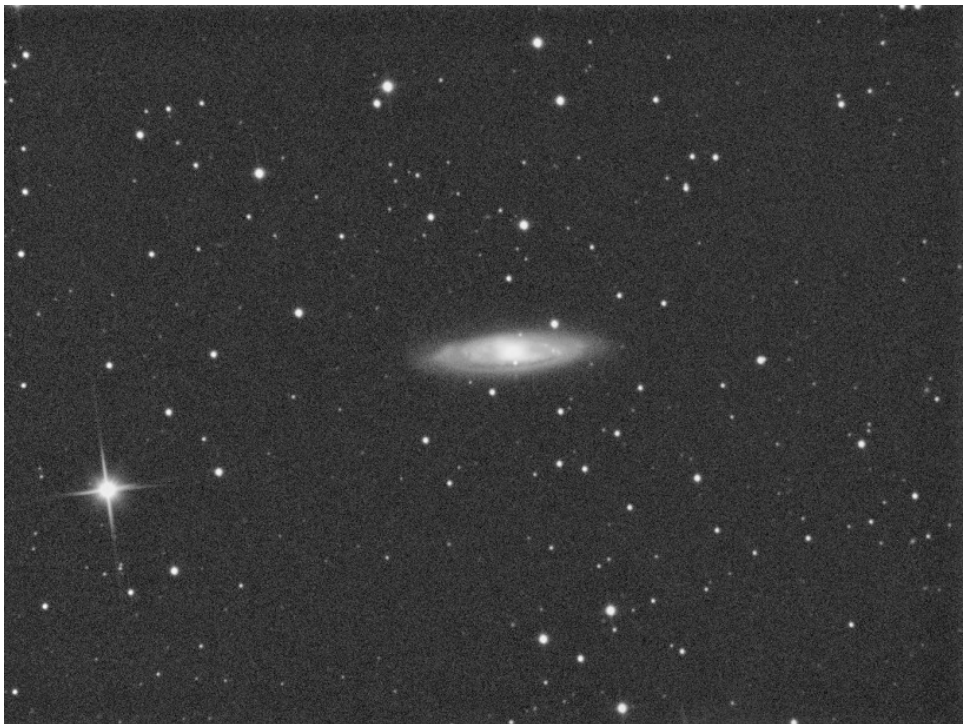
**Calibrazione (Calibration):** non presente (not present)

**Fase lunare media (Average Moon phase):** 74.7%

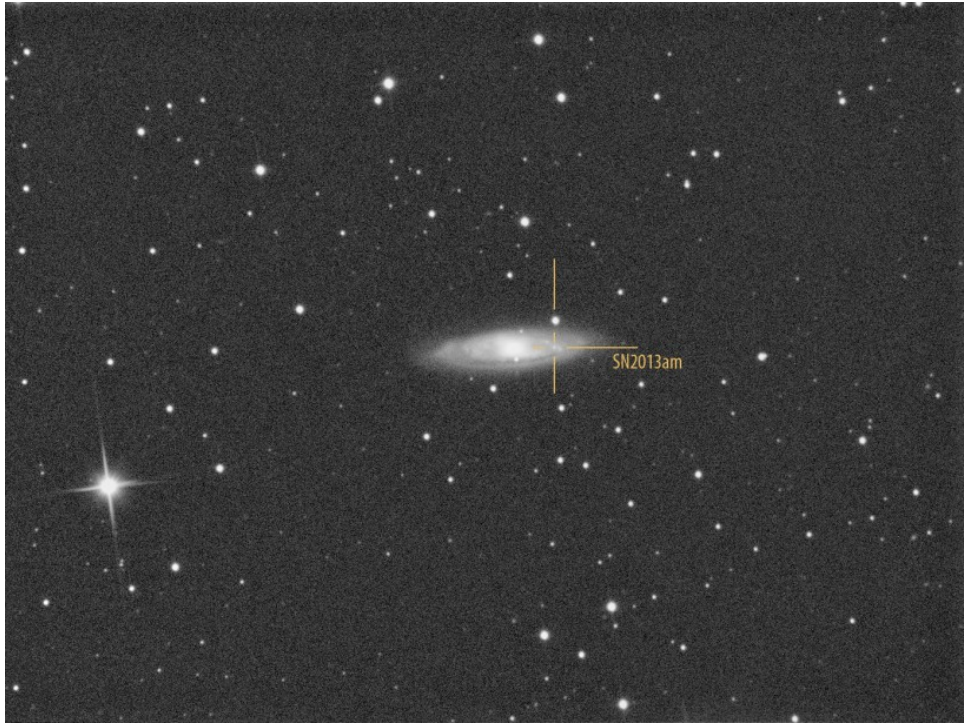
**Campionamento (Pixel scale):** 1.7616 arcsec/pixel

**Focale equivalente (Equivalent focal length):** 750 mm

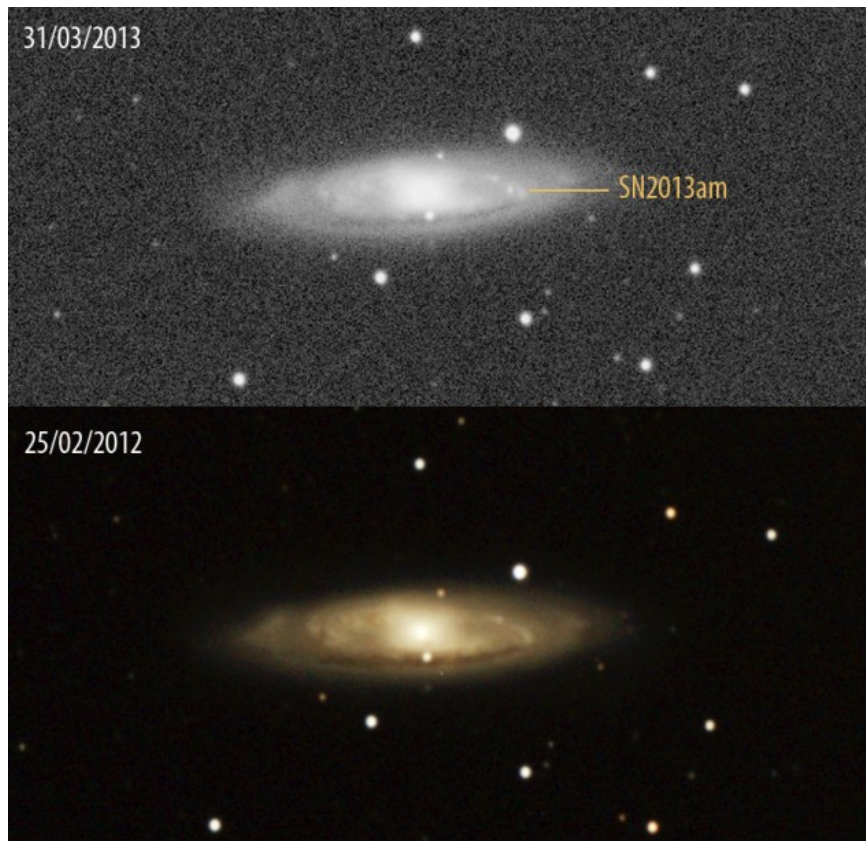
**Note (note):** Riportiamo l'immagine in BW originale, di seguito la stessa con indicata la posizione della SN2013am e infine il confronto tra la galassia M65 ripresa il 31/03/2013 e quella del [25/02/2012](#) dove la supernova non era presente. // we post the picture of the SN2013am in BW original, with the supernova's position indicated and a comparison between the image taken the 31st of March 2013 and the 25th of February 2013 where the supernova was not present.



La supernova SN2013am in M65 - 31/03/2013



La supernova SN2013am in M65 - 31/03/2013



Confronto tra una ripresa della galassia M65 senza SN2013am (25/02/2012) e quella del 31/03/2013

Per scaricare i file originali in formato FIT [clicca qui](#)  
(password richiesta) / [Click here](#) in order to download the  
original files in FIT format (password request)