

# M104 (NGC 4594) – 13/04/2013

**Telescopio o obiettivo di acquisizione (Imaging telescope or lens):** Newton SkyWatcher BlackDiamond 150 mm f/5

**Camera di acquisizione (Imaging camera):** CCD Atik 314L+ B/W [6.45  $\mu\text{m}$ ]

**Montatura (Mount):** SkyWatcher NEQ6

**Telescopio o obiettivo di guida (Guiding telescope or lens):** Rifrattore ED (ED refractor) Tecnosky Carbon Fiber 80mm f/7

**Camera di guida (Guiding camera):** Magzero MZ-5m B/W [5.2  $\mu\text{m}$ ]

**Riduttore di focale (Focal reducer):** non presente (not present)

**Software (Software):** IRIS + Adobe Photoshop CS3/CS6

**Accessori (Accessories):** correttore di coma Baader MPCC (coma corrector)

**Filtri (Filter):** Astronomik CCD LRGB

**Risoluzione (Resolution):** 1391 x 1039 (originale/original), 1327 x 975 (finale/final)

**Data (Date):** 13/04/2013

**Luogo (Location):** Saint-Barthélemy – A0, Italia (Italy)

**Pose (Frames):** 7 x 600 sec bin 1x1 L a/at -17.0°C, 2 x 600 sec bin 1x1 R a/at -17.0°C, 2 x 600 sec bin 1x1 G a/at -17.0°C, 2 x 600 sec bin 1x1 B a/at -17.0°C.

**Calibrazione (Calibration):** 6 x 600 sec dark, 100 bias, 50 flat L, 50 flat R, 50 flat G, 50 flat B.

**Fase lunare media (Average Moon phase):** 13.6%

**Campionamento (Pixel scale):** 1.7616 arcsec/pixel

**Focale equivalente (Equivalent focal length):** 750 mm

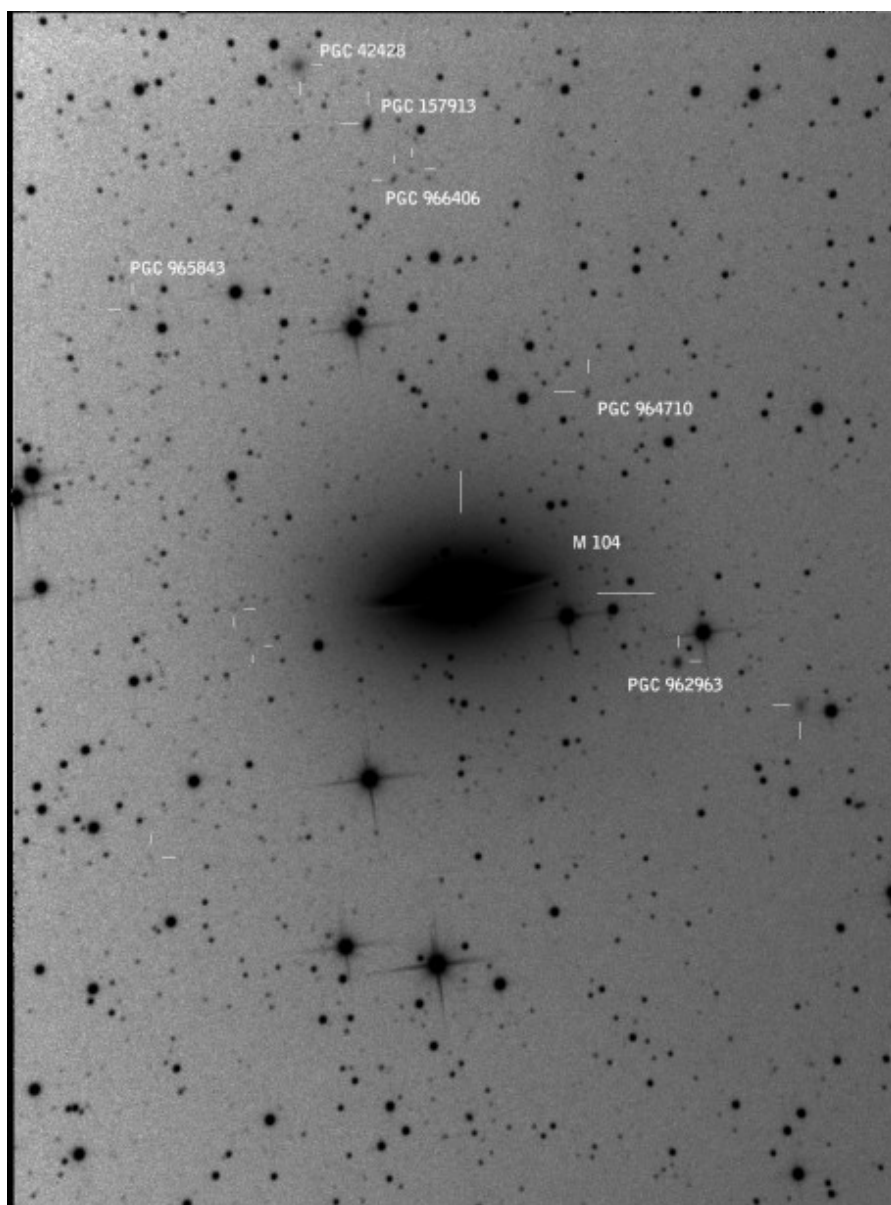
**Note (note):** LRGB. Magnitudine limite compresa tra +20 e +21 (maximum magnitude +20/+21).



M104 (NGC 4594) - 13/04/2013

Riportiamo anche l'immagine invertita con indicate le galassie presenti nel campo. Per alcune di esse non si è trovato un riferimento. Chi volesse contribuire assegnando il nome alle galassie mancati può mandare un mail a [davide@astrotrezzi.it](mailto:davide@astrotrezzi.it) (We report also a color inverse picture in order to identify

the galaxies present in the field).

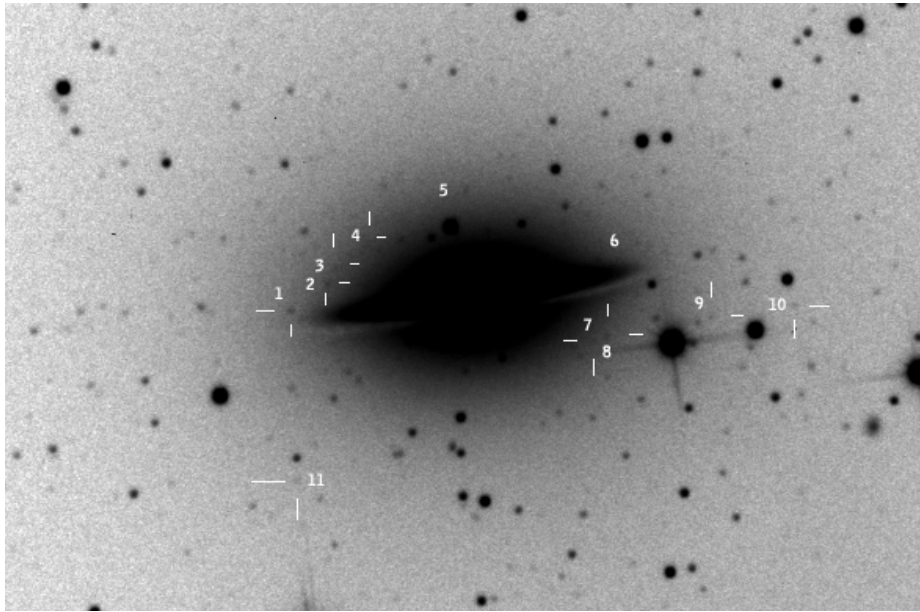


Galassie presenti nel campo inquadrato.

Infine abbiamo identificato alcuni ammassi globulari di M104. L'immagine con i rispettivi numeri identificativi è riportata qui sotto (We identified some M104's globular clusters. The picture of them with the respective labels is shown).

1. [RZ2004]GCI2129
2. [BAZ97]1-2
3. [DKV2003]X114
4. [RZ2004]GCI2512
5. [RZ2004]GCI2916

6. [RZ2004]GCI3461
7. [DKV2003]X15
8. [RZ2004]GCI3320
9. [RZ2004]GCI3680
10. [RZ2004]GCI3987
11. [RZ2004]GCI2038



Gli ammassi globulari di M104

Per scaricare i file originali in formato FIT [clicca qui](#)  
(password richiesta) / [Click here](#) in order to download the  
original files in FIT format (password request)