

# Plutone – 06/07/2011

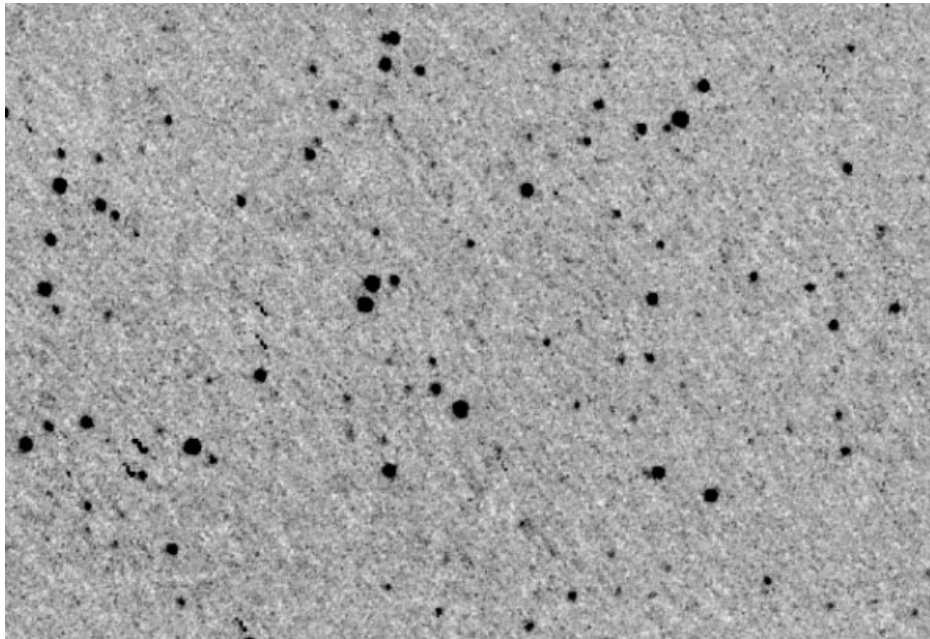
Briosco (MB), 06/07/2011 – Plutone

Telescopio di Ripresa: Newton SkyWatcher 150 mm f/5 + Canon EOS 40D + filtro UHC

Telescopio di Guida: Rifrattore ED Tecnosky 80 mm f/7 + Camera MagZero MZ-5m

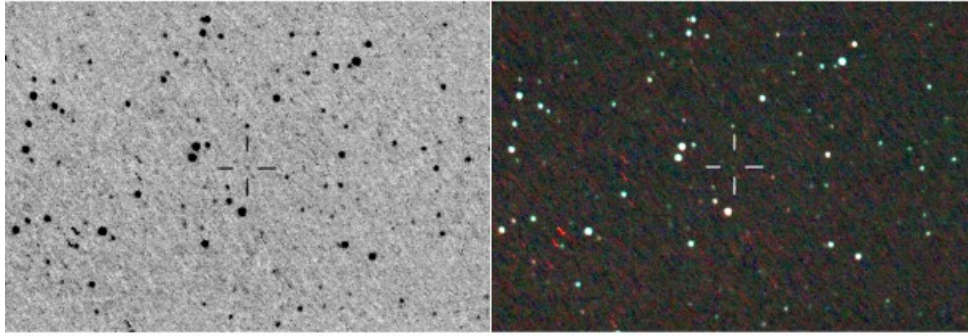
Montatura: NEQ6 Pro

Somma di 17 immagini da 120 secondi a 800 ISO (totale 34 minuti) + 8 dark + 20 flat + 20 bias effettuata con IRIS. Elaborazione successiva con Photoshop CS5.



Plutone - 06/07/2011

Al fine di identificare Plutone rispetto alle stelle fisse riportiamo di seguito un'immagine (reale + invertita) con segnalata la posizione del pianeta nano.



PLUTO  
D. TREZZI

Plutone - la posizione del pianeta nano  
rispetto alle stelle fisse