

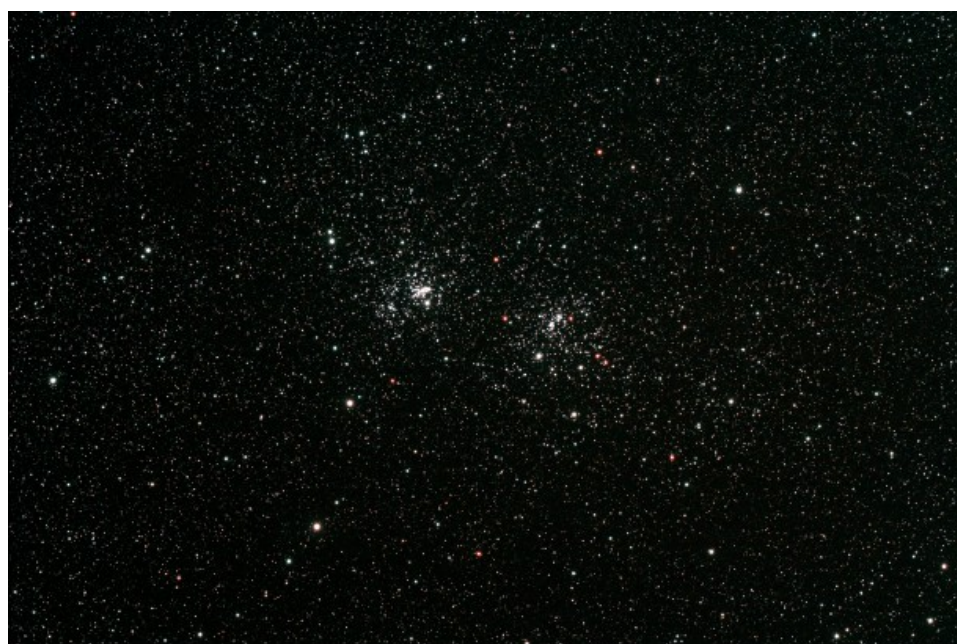
NGC 869 – 03/10/2011

Sormano (CO), 03/10/2011 – NGC 869

Telescopio di guida: Ritchey–Chrétien 152 mm f/9 + MagZero MZ-5m. Controllo ogni 1s con PHD Guiding.

Telescopio di ripresa: Rifrattore ED Tecnosky carbon fiber 80 mm f/7 + riduttore/spianatore 0.8x + filtro UHC-E + Canon EOS 500D. Controllo EOS utility.

Dati di ripresa: 16 pose da 8 minuti a 400 ISO (tot. 2.13h) + 5 dark + 30 bias + 27 flat (Geoptik flat generator). Elaborazione IRIS + Photoshop CS4 ([Clicca qui per l'immagine originale in formato JPG](#))



NGC 869 - 03/10/2011